

OBSAH AKTUALIZACE ZÚR

Aktualizace ZÚR ÚK umísťuje plochy a koridory související se záměrem těžby a zpracování lithia na Cínovci v Krušných horách. Obsahem 6A ZÚR UK jsou následující úpravy:

Koridory technické infrastruktury – doprava surovin, technologická a pitná voda, vodní režim

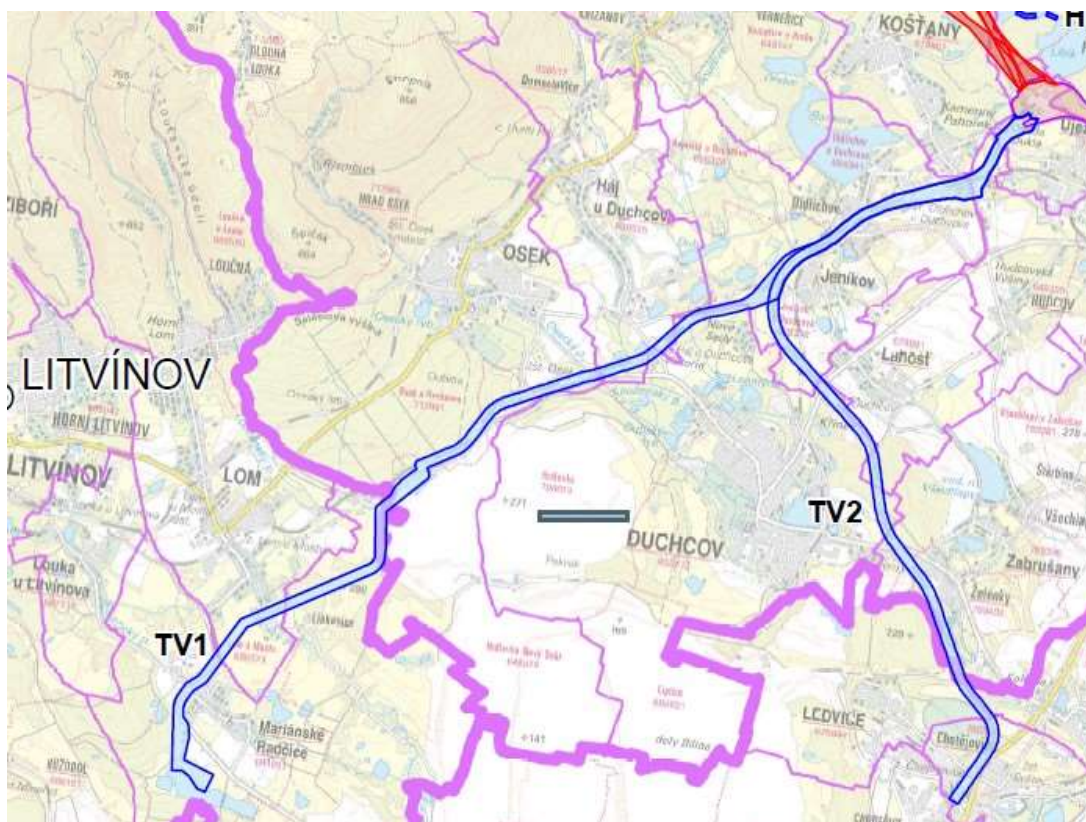
ZÚR ÚK vymezují tyto koridory pro zásobování pitnou a technologickou vodou:

TV1: Koridor pro umístění potrubního řadu technologické vody Mariánské Radčice (Důl Kohinoor) – Jeníkov – Újezdeček (plocha RPV1 LCP Dukla)

- základní šířka koridoru je stanovena 120 m s rozšířením v dílčích úsecích:
 - a) na 200 – 230 m v k. ú. Mariánské Radčice,
 - b) na 180 m v k. ú. Duchcov,
 - c) a 280 m v k. ú. Jeníkov u Duchcova,
 - d) na 200 – 290 m v k. ú. Oldřichov u Duchcova a Teplice-Řetenice,
 - e) 280 m v k. ú. Újezdeček (zaústění do plochy RPV1).
- článek 178 e, odst. (2) ZÚR ÚK

TV2: Koridor pro umístění potrubního řadu technologické vody Elektrárna Ledvice – Hostomice nad Bílinou – Zabuřany – Duchcov – Jeníkov – Újezdeček (plocha RPV1 LCP Dukla)

- základní šířka 120 m
- článek 178 e, odst. (3) ZÚR ÚK



[178f] ZÚR ÚK stanovují pro koridory V12, TV1, TV2 tyto požadavky na využití území, zásady pro rozhodování o území a úkoly pro územní plánování:

(1) Vytvořit územní podmínky

- pro zásobování Dolu Cínovec (plocha RPT1, k. ú. Cínovec) pitnou vodou;
- pro zásobování zpracovatelského závodu LCP Dukla (plocha RPV1, k. ú. Újezdeček) technologickou vodou.

(2) V rámci stanoveného využití koridoru TV1 vyloučit vlivy na lokalitu výskytu zvláště chráněných druhů živočichů s národním významem (bukač velký – *Botaurus stellaris* a bukáček malý – *Ixobrychus minutus*) v k. ú. Mariánské Radčice (vodní plocha v areálu bývalého dolu Kohinoor, jižně od jámy MR1).

(3) V územních plánech dotčených obcí upřesnit vymezení předmětných koridorů s cílem minimalizace vlivů na přírodní a kulturně historické hodnoty dotčeného území:

- koridor V12: lesní porosty a PUPFL;
- koridor TV1: lesní porosty a PUPFL, segmenty ÚSES, OP NKP areálu Cisterciáckého kláštera v Oseku);
- koridor TV2: lesní porosty a PUPFL, segmenty ÚSES.

(4) V závislosti na místních podmínkách:

- v koridorech V12, TV1 a TV2 umísťovat uvedené vodohospodářské stavby ve vymezených koridorech v co nejtěsnějším přípustném souběhu s ostatními liniovými stavbami v území;
- v koridorech TV1 a TV2 křížení se záplavovým územím vodních toků směrově řešit v co nejkratší možné délce

V12: Koridor pro zásobování Dolu Cínovec (plocha RPT1) pitnou vodou ze zdroje Pramenáč.

- šířka koridoru je stanovena 20 m
- článek 178 e, odst. (1) ZÚR ÚK

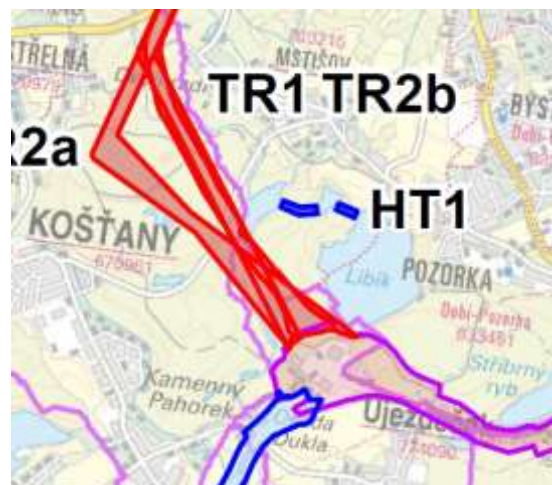
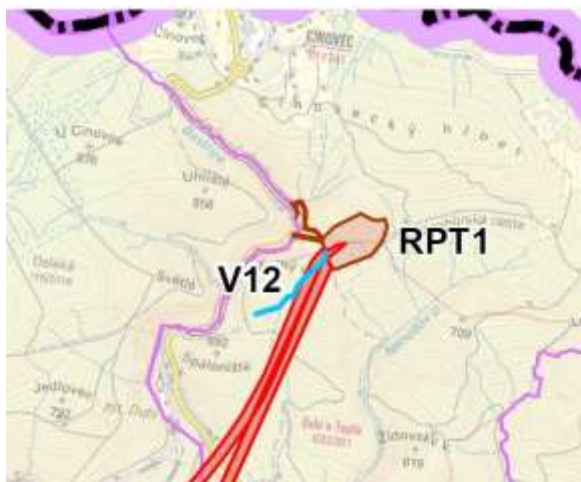
HT1: Koridor pro hydrotechnické propojení Mstišovského rybníka a nádrže ČSM

- šířky 50 m
- článek 187a ZÚR ÚK

[187b] ZÚR ÚK stanovují pro koridor HT1 tyto požadavky na využití území:

(1) Vytvořit územní podmínky pro využití nádrže ČSM jako krátkodobého havarijního zdroje technologické vody a pro stabilizaci hydrotechnických poměrů v nádrži a inženýrskogeologických poměrů navazujících břehových ploch.

(2) Minimalizovat vlivy na hydrologické poměry Lesního potoka.

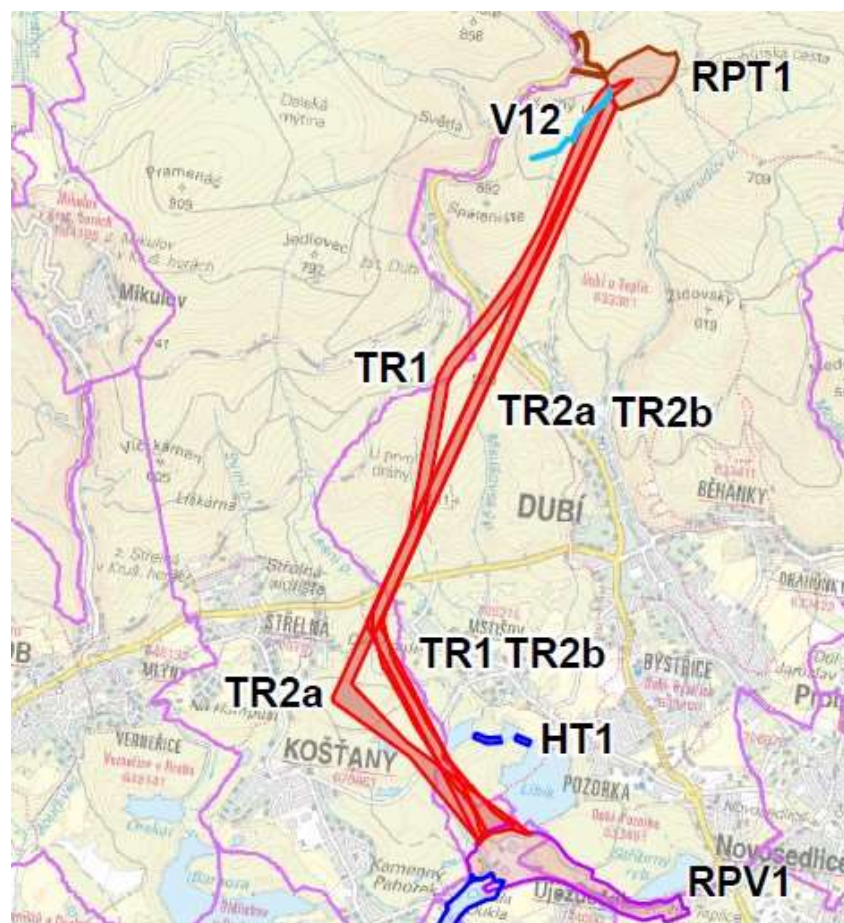


TR1/TR2A/TR2B: koridor pro umístění technologického zařízení pro přepravu vytěžených hornin mezi areálem Důl Cínovec (plocha RPT1, k. ú. Cínovec) a areálem zpracovatelského závodu LCP Dukla (plocha RPV1, k. ú. Újezdeček) ve třech variantách:

- (1) Varianta TR1 (trubkový dopravník) o šířce koridoru 100 m.
 - (2) Varianta TR2A (materiálová lanová dráha nebo závěsný pásový dopravník) o šířce koridoru 100 m s rozšířením:
 - na 220 m v k. ú. Košťany,
 - na 320 m v k. ú. Újezdeček (zaústění do plochy RPV1).
 - (3) Varianta TR2B (materiálová lanová dráha nebo závěsný pásový dopravník) o šířce koridoru 100 m s rozšířením na 320 m v k. ú. Újezdeček (zaústění do plochy RPV1).
- článek 188 ZÚR ÚK

[189] ZÚR ÚK stanovují pro variantní koridory TR1, TR2A, TR2B tyto požadavky na využití území, zásady pro rozhodování ve vymezených koridorech a úkoly pro územní plánování:

- (1) Vytvořit územní podmínky pro environmentálně šetrný způsob přepravy vytěžených hornin z Dolu Cínovec do zpracovatelského závodu LCP Dukla a případné umístění nezbytných zařízení technické infrastruktury určených k propojení obou areálů.
- (2) Kritéria pro rozhodování o územních a technologických variantách přepravy vytěžené suroviny ve vymezených koridorech:
 - minimalizace vlivů na předměty ochrany a územní celistvost PO Krušné hory Východ a EVL Východní Krušnohoří;
 - minimalizace vlivů na lesní porosty a PUPFL a na odtokové poměry dotčeného území, zejména v ochranných pásmech vodních zdrojů;
 - minimalizace vizuálního uplatnění v pohledovém obrazu krajiny;
 - minimalizace vlivů na kvalitu prostředí lázeňského místa Dubí;
 - využití koridoru pro případné umístění nezbytných zařízení technické infrastruktury určených k propojení obou areálů.



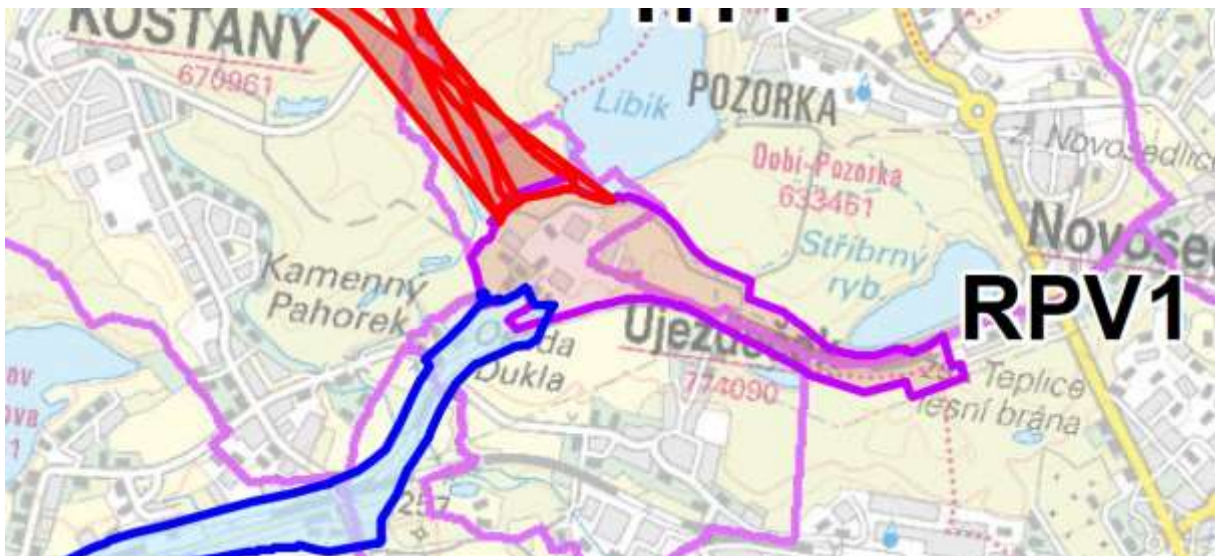
Plochy pro výrobu (zpracování lithia) - Újezdeček

RPV1: Plocha v k. ú. Újezdeček pro umístění závodu na úpravu a zpracování lithných rud „LCP Dukla“ včetně souvisejících provozů a infrastruktury.

- článek 190 ZÚR ÚK

[190a] ZÚR ÚK stanovují pro plochu RPV1 tyto požadavky na využití území, zásady pro rozhodování ve vymezené ploše a úkoly pro územní plánování:

- (1) Vytvořit územní podmínky pro úpravu a zpracování lithných rud vytěžených na ložisku Cínovec-jih.
- (2) Vnitřním uspořádáním areálu vytvořit územní podmínky pro ochranu přilehlé obytné zástavby (osada Dukla) před hlukem a pro vytvoření optické bariéry mezi areálem a zástavbou.
- (3) Minimalizovat:
 - emise z úpravy a zpracování vytěžených rud do ovzduší;
 - vlivy na kvalitu obytného prostředí v přilehlém území;
 - vlivy na odtokové poměry a na režim a jakost povrchových a podzemních vod;
 - vlivy na lesní porosty, hydrogeologické poměry a chemismus přírodních léčivých zdrojů lázní Teplice.
- (4) V územně plánovací dokumentaci dotčených obcí upřesnit:
 - vymezení plochy RPV1 s ohledem na zachování migrační propustnosti břehových partií sousedících vodních ploch ČSM a Dukla (ÚP Újezdeček).
 - vymezení koridorů pro napojení areálu LCP Dukla na dopravní a technickou infrastrukturu (zejména ÚP Újezdeček, ÚP Dubí, ÚP Teplice);
 - zaústění koridoru pro přepravu vytěžené suroviny do areálu LCP Dukla v závislosti na vybrané variantě způsobu přepravy vytěžené suroviny (ÚP Újezdeček).



Plochy pro těžbu, ukládání a zpracování materiálů z nerostných surovin - Cínovec

RPT1: Plocha v k. ú. Cínovec pro povrchový areál Dolu Cínovec včetně souvisejících provozů a napojení na silnici I/8

- článek 191a ZÚR ÚK

[190b] ZÚR ÚK stanovují pro plochu RPT1 tyto požadavky na využití, zásady pro rozhodování ve vymezené ploše a úkoly pro územní plánování:

(1) Vytvořit územní podmínky pro otvírku a využití ložiska lithných a cínwolframových rud ložiska Cínovec.

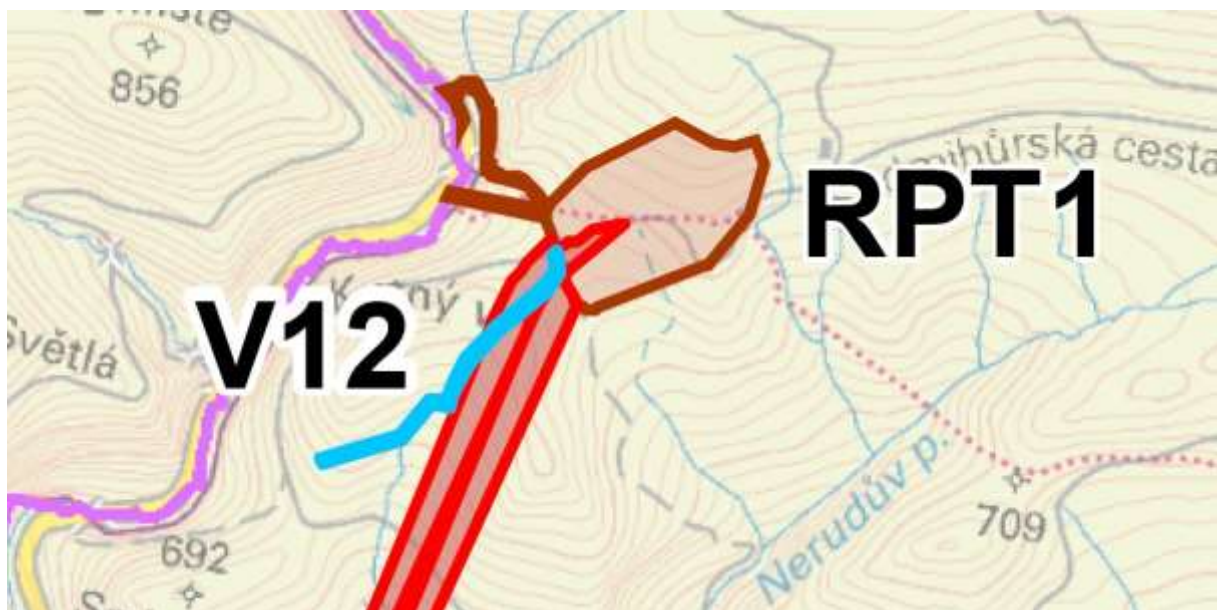
(2) Vnitřním uspořádáním areálu a při provádění hornické činnosti minimalizovat:

- povrchové projevy hlubinné těžby;
- vlivy na odtokové poměry a na režim a jakost povrchových a podzemních vod dotčeného území, včetně přilehlého území Německa;
- vlivy na hydrologické a hydrogeologické poměry a chemismus přírodních léčivých zdrojů lázní Teplice a na obdobné zdroje termálních vod lázeňských míst na území Německa (Altenberg, Kipsdorf; Bärenfels a Bärenburg);
- vlivy na předměty ochrany PO Východní Krušné hory, EVL Rašeliniště u jezera – Cínovecké rašeliniště a EVL Východní Krušnohoří, zejména:
 - vyloučením vlivů na vodní režim území s výskytem biotopů a stanovišť předmětů ochrany citlivých na zachování vodního režimu,
 - omezením působení umělého osvětlení areálu na přilehlé okolní území;
 - vlivy na lesní porosty a na přírodní a krajinné hodnoty dotčeného území, včetně hodnot přírodního parku Východní Krušné hory.

(3) V územním plánu města Dubí upřesnit:

- vymezení koridorů pro napojení povrchového areálu na dopravní a technickou infrastrukturu, včetně přeložky dotčeného úseku Sedmihůrské cesty;
- zaústění koridoru pro přepravu vytěžené suroviny do povrchového areálu dolu Cínovec v závislosti na vybrané variantě způsobu přepravy vytěžené suroviny.

(4) Vytvořit územní podmínky pro zajištění zásobování místní části Cínovec pitnou vodou z náhradního zdroje.



PL1: Plocha v k. ú. Ahníkov a k. ú. Kralupy u Chomutova pro ukládání a zpracování materiálů z hornické činnosti a úpravy lithného koncentráту v dobývacím prostoru Tušimice.

ZÚR ÚK stanovují pro plochu PL1 tyto požadavky na využití, zásady pro rozhodování o území ve vymezené ploše a úkoly pro územní plánování:

- (1) Vytvořit územní podmínky pro nezávadné uložení a případné budoucí využití materiálů z hornické činnosti a úpravy lithného koncentráту.*
- (2) Minimalizace vlivů (prašnost, hluk) spojených s dopravou a překládkou vytěžených hmot na životní prostředí v okolí přepravních tras.*
- (3) V územním plánu obce Málkov upřesnit a koordinovat vymezení plochy LP1 s plánovanou rekultivací a revitalizací přilehlých ploch asanačního území ASA 1 – lom Libouš.*